

# Monitoreo hidrológico participativo en la cuenca del río Santa Lucía

---


Comisión de Cuenca del Río Santa Lucía  
11 de setiembre de 2024




Ministerio  
**de Ambiente**



# Proyectos del Plan de Cuenca del Río Santa Lucía

Programa PNA		Proyectos en la Cuenca PCRSL
<b>P01</b> 	<b>Conservación y uso sustentable del agua</b>	P01/1 – Priorización y medidas de protección de la integridad ecológica en la cuenca
		P01/2 – Mitigación de impactos de fuentes difusas en la cuenca mediante producción sostenible y medidas de conservación
		P01/3 - Medidas de mitigación de impactos de fuentes puntuales en la cuenca
		P01/4 - Medidas de protección de acuíferos
		P01/5 - Aplicación de caudales ambientales a nivel de cuenca
		P01/6 - Uso eficiente del agua en la cuenca
<b>P02</b> 	<b>Agua para la población y hábitat humano</b>	P02/1 – Acciones para la universalización y gestión sustentable al agua potable, saneamiento y drenaje urbano
		P02/2 – Fuentes de agua para abastecimiento a poblaciones
		P02/3 – Agua y salud

Programa PNA		Proyectos en la Cuenca PCRSL
<b>P03</b> 	<b>Gestión del riesgo hídrico (inundaciones y sequías)</b>	P03/1 – Alerta temprana de inundaciones en la cuenca
		P03/2 – Instrumentos de gestión de riesgo de inundaciones en la cuenca
		P03/3 – Instrumentos de gestión de riesgo de sequías en la cuenca
<b>P04</b> 	<b>Diseño y gestión de obras hidráulicas</b>	P04/1 – Aplicación a nivel de cuenca de herramientas para el diseño y gestión de riesgo en obras hidráulicas
<b>P05</b> 	<b>Instrumentos específicos de gestión</b>	P05/1 – Aportes a la armonización del marco legal local para la gestión de los recursos hídricos
		P05/2 – Optimización de instrumentos técnicos-administrativos y de mecanismos de control para la gestión en la cuenca
<b>P07</b> 	<b>Sistemas de información y modelos</b>	P07/1 – Sistema de Información desarrollado para la cuenca
		P07/2 - Modelos conceptuales y matemáticos en la cuenca



Programa PNA		Proyectos en la Cuenca PCRSL
<b>P08</b> 	<b>Monitoreo de cantidad y calidad</b>	P08/1 – Monitoreo hidrometeorológico y de calidad de aguas en la cuenca
<b>P09</b> 	<b>Fortalecimiento y coordinación institucional</b>	P09/1 - Fortalecimiento de la Comisión de Cuenca y de la coordinación con otros ámbitos de participación
<b>P10</b> 	<b>Educación para el agua, comunicación, investigación y desarrollo de capacidades</b>	P10/1 – Educación y comunicación para el agua en la cuenca
		P10/2 - Promoción de líneas de investigación e innovación para la gestión integrada del agua en la cuenca



**Adaptación  
en Acción**  
Cuenca Santa Lucía

Gestión integrada de  
los recursos hídricos  
para la construcción  
de un futuro sostenible

*“Incorporación de tecnología y desarrollo de conocimiento para la gestión integrada de los recursos hídricos, en el marco de la variabilidad y el cambio climático, de la Cuenca del Río Santa Lucía, fuente de agua potable del Área Metropolitana de Montevideo”*

**Resultado 1:** Adopción  
de un sistema operativo  
de alerta temprana de  
cantidad y calidad

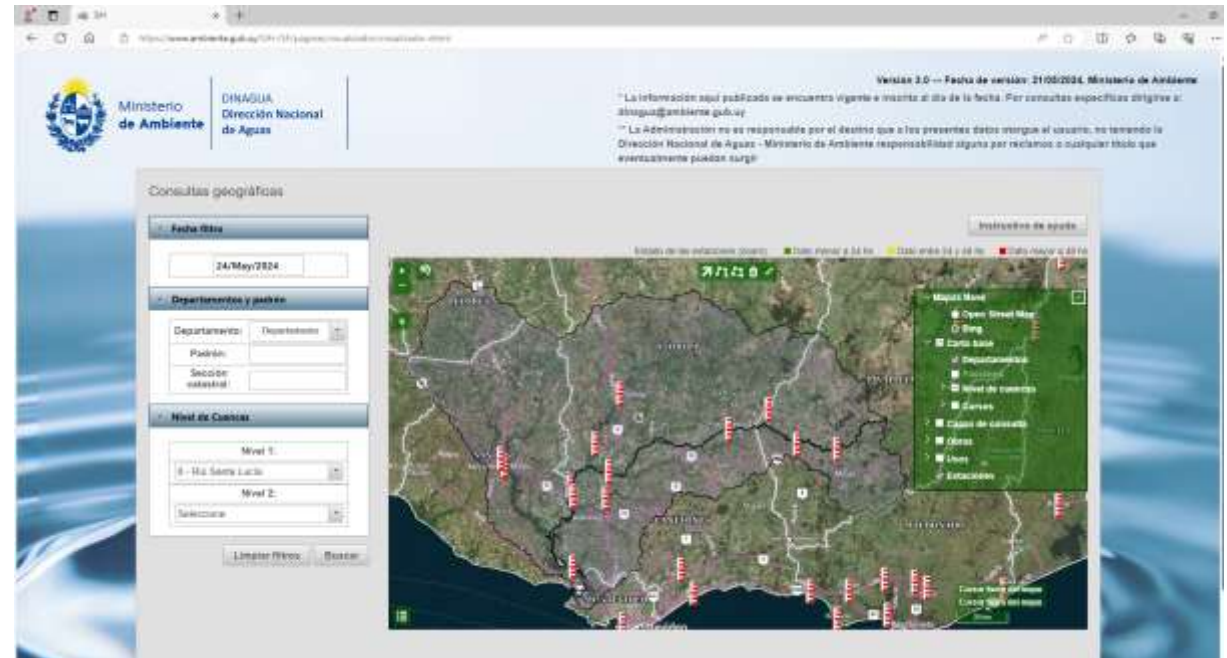
**Resultado 2:** Sustento  
técnico a la definición de  
políticas públicas en  
escenarios de  
variabilidad climática

**Resultado 3:** La Cuenca  
del Río Santa Lucía  
fortalece su gobernanza

**Resultado 4:**  
Fortalecimiento de la  
capacidad de  
adaptación y resiliencia

**Resultado 5:** Ciudades  
sudamericanas se  
nutren sobre gestión  
del agua y resiliencia  
urbana para replicar

# Monitoreo de nivel de agua y de caudal de Dinagua en la cuenca del Río Santa Lucía



# Piloto de monitoreo hidrometeorológico participativo

- Reuniones de intercambio de experiencias, antecedentes de monitoreo, intereses y capacidades y posibles variables en el marco de la **comisión de Cuenca del río Santa Lucía**.
- Definición del piloto de monitoreo participativo hidrometeorológico en el marco de la comisión de cuenca, coordinación Dinagua-MA, IMFIA-FIng y DISCOMAR-CURE UdelaR, Intendencias involucradas (Lavalleja, Florida, Canelones, San José).
- **Diseño del monitoreo participativo**, sitios y metodología de registro. Intercambio en el marco de la comisión de cuenca. Salidas de relevamiento.
- Definición de **dinámicas de trabajo y coordinaciones** con centros educativos y actores locales para el desarrollo de actividades.



**Talleres teórico prácticos de monitoreo participativo hidrometeorológico,** incluyendo el contexto del piloto, conceptos hidrológicos y metodología de registro y visita práctica en:

**Liceo de Cardal y Ao. La Virgen (Florida)**



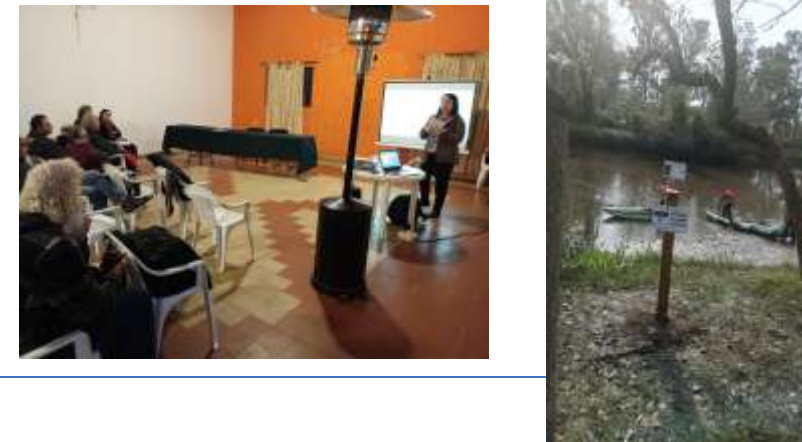
**Liceo de Villa del Rosario y Río Santa Lucía (Lavalleja)**



**Grupo de vecinos en Río San José (San José)**



**Grupo de vecinos de Playita Portezuelo y Cerrillos y Ao. Las Brujas (Canelones)**





## **Agenda CCRSL 11/9/2024**

- 17:00 - 17:15 Apertura a cargo de autoridades y presentación de asistentes
- 17:15 – 17:45 Presentación del Sistema de Alerta Temprana de inundaciones en la cuenca y protocolo nacional
- 17:45 – 18:00 Piloto de monitoreo participativo hidrológico
- 18:00 – 18:15 Piloto de protección de perímetros de pozos para abastecimiento de agua potable
- 18:15 – 18:30 Diseño de zonas de amortiguación agroforestales
- 18:30 - 19:30 INTERCAMBIO